

Comparando duas espécies

Hypomecis punctinalis vs *roboraria*

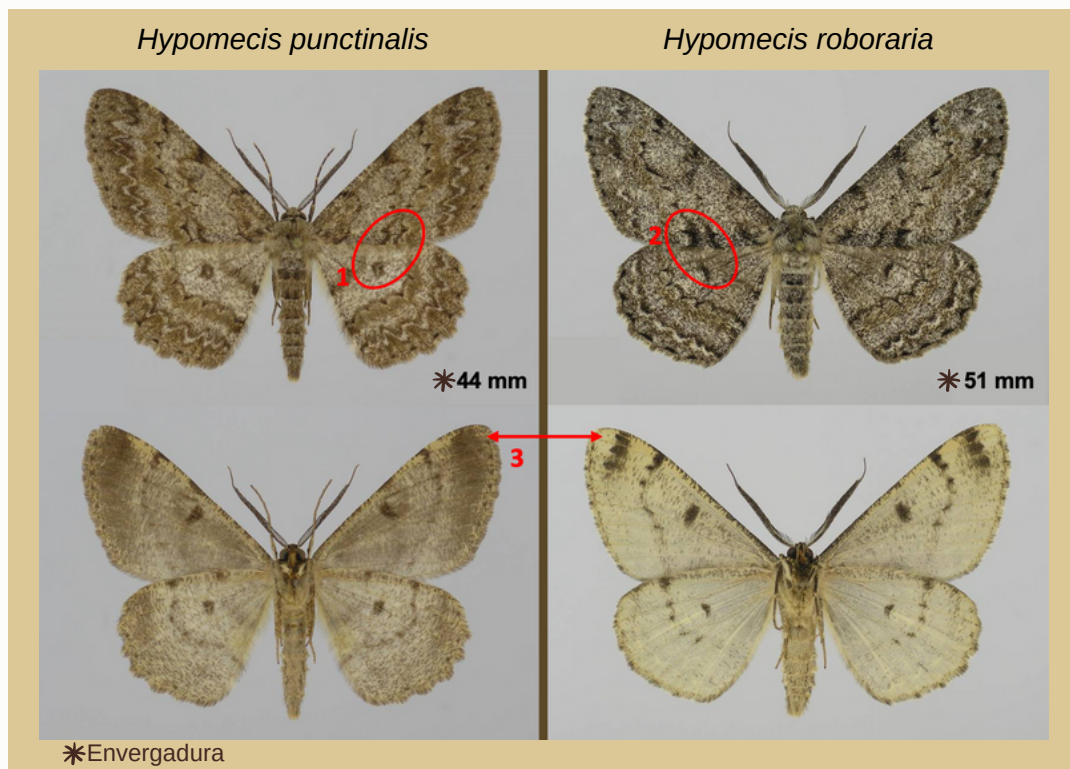
Autor: João Nunes



Na Europa, o género *Hypomecis* é representado por duas espécies: *Hypomecis punctinalis* (Scopoli, 1763) e *Hypomecis roboraria* (Denis & Schiffermüller, 1775). Ambas as espécies estão também presentes no território nacional continental, embora apresentem hábitos algo distintos. A primeira é uma espécie polífaga, bem distribuída, à exceção no Baixo Alentejo, e comum, principalmente na metade norte do país. A segunda é uma espécie muito mais localizada e que prefere cobertos florestais maduros com carvalhos caducifólios (*Quercus spp.*). O período de voo corresponde essencialmente aos meses da primavera, de abril a junho, no caso da *H. roboraria*, enquanto na *H. punctinalis* tende a prolongar até setembro, principalmente nas zonas mais a norte. A distinção entre as duas pode não ser fácil para um olhar destreinado e, por isso, aqui apresentamos algumas características que facilitam a sua separação:

- 1) A *Hypomecis punctinalis*, ao contrário da *H. roboraria* que apresenta apenas uma marca escura, apresenta um ponto claro circundado na zona em destaque da asa posterior.
- 2) A *Hypomecis roboraria* apresenta as linhas transversais mais escuras junto da margem interior da asa anterior, formando assim uma zona mais escura.
- 3) No padrão inferior da asa anterior, a *H. roboraria* apresenta uma marca escura seguida de uma zona clara na ponta da asa (*apex*). Este padrão não está presente na espécie *H. punctinalis*.
- 4) A *Hypomecis roboraria* é comparativamente maior.

Nota: Para melhor visualizar o padrão inferior das asas, sugerimos que mantenha a borboleta num pequeno recipiente transparente. Contudo, salvo em raras exceções, o padrão superior é suficiente para a correta identificação.



Bibliografia: Corley, M. F. V., 2015. *Lepidoptera of Continental Portugal. A fully revised list*. Martin Corley, Faringdon. 288 pp.

Imagens: <http://www.lepiforum.de/lepiwiki.pl?>