

Ciclo de vida

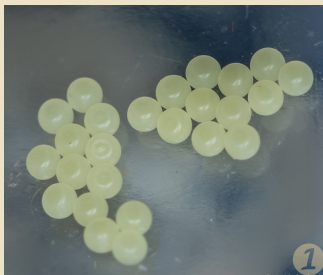
Ocneria rubea (Denis & Schiffermüller, 1775)

Texto e fotos: Ana Valadares

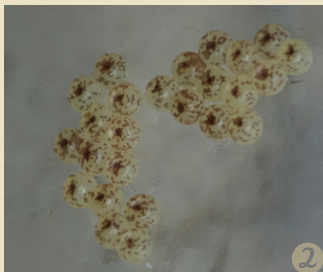


A *Ocneria rubea* pertence à família Erebidae, subfamília Lymantriinae. O primeiro registo em Portugal é de Setúbal, Estremadura, Vieilledent (Vieilledent, 1905).

Esta espécie encontra-se em todo o território de Portugal Continental, tem de envergadura cerca de 30 mm e a sua cor ferrugem varia entre o tom mais claro e o mais escuro.



Os adultos voam de maio a outubro, surgindo em maior número em junho e setembro, observando-se dois ciclos de vida num ano. Nos meses de inverno, as lagartas resultantes da segunda geração, entram num processo de hibernação, chamado tecnicamente de diapausa, eclodindo as borboletas em maio.



As lagartas alimentam-se de várias árvores e arbustos como por exemplo, da espécie *Arbutus unedo* e dos géneros *Salix*, *Quercus*, *Rubus* e *Cistus*.



Legenda: As figuras de 1 a 8 representam as fases do ciclo de vida da *Ocneria rubea*.