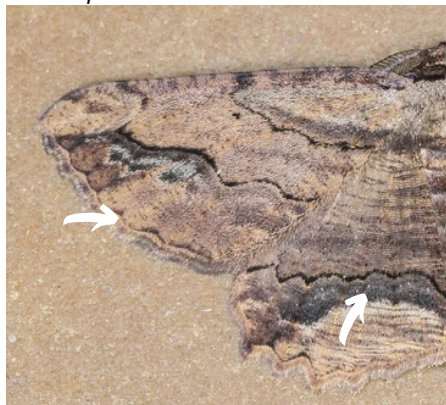


O género *Menophra* pertence à família Geometridae e foi descrito pelo entomologista britânico Frederic Moore, em 1887.

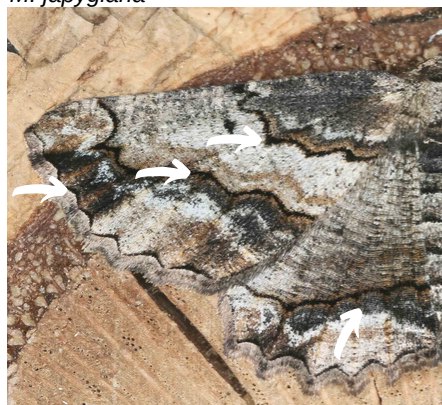
Em Portugal continental há registo de 3 espécies do género *Menophra*: *M. abruptaria* (Thunberg, 1792), *M. japygiaria* (O. Costa, 1849) e *M. nycthemeraria* (Geyer, 1831). A envergadura destas espécies varia entre 32 e 44 mm e as suas asas, em tons de bege, castanho, cinzento e/ou ocre, são miméticas, ficando perfeitamente camufladas em troncos. As antenas dos machos são bipectinadas e as das fêmeas são filiformes.

Nas três espécies a linha terminal é ondulada e as asas anteriores têm duas linhas transversais (linhas medianas), mais sinuosas nas espécies *M. abruptaria* e *M. japygiaria*. Nesta última, as duas linhas são muito mais marcadas. A zona mediana é escura na *M. nycthemeraria* e mais clara nas outras duas espécies. As asas posteriores da *M. abruptaria* e *M. japygiaria* são marcadas por uma faixa escura em arco. Para além disso, a *M. nycthemeraria* tem as asas anteriores mais estreitas e a costa é clara.

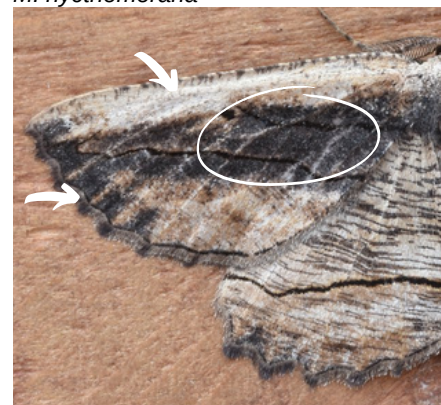
M. abruptaria



M. japygiaria



M. nycthemeraria



A *M. nycthemeraria* é bivoltina e as outras duas espécies podem ter três gerações num ano (trivoltinas).

Na imagem à direita encontram-se ovos da espécie *M. abruptaria*. Os ovos, com padrão geométrico, são inicialmente verdes passando a castanho-escuro. Note-se que os ovos da *M. japygiaria* são idênticos.



Na Madeira existe uma espécie deste género, endémica da ilha, a *Menophra maderae*, que é parecida com a *M. abruptaria*.

Em Portugal continental, de março a dezembro de 2021, foram registados 394 indivíduos do género *Menophra*, por 32 estações da REBN: 211 ind. de *M. abruptaria* e 183 ind. de *M. japygiaria*.

A estação que observou o maior número de indivíduos da espécie:

- *M. abruptaria*, 44, foi a E. de Vale Soeiro, em Coimbra;
- *M. japygiaria*, 116, foi a E. Sargaço, em Lagos.

Não foram observados indivíduos da espécie *M. nycthemeraria*.

Menophra abruptaria



Registos da REBN



J F M A M J J A S O N D

Distribuição nacional



J F M A M J J A S O N D

Envergadura
34-42 mm

Plantas hospedeiras
Polífaga (e.g. *Ligustrum*,
Prunus, *Arbutus unedo*)

Menophra japygiaria



Registos da REBN



J F M A M J J A S O N D

Distribuição nacional



J F M A M J J A S O N D

Envergadura
32-33 mm

Plantas hospedeiras
Polífaga (e.g. *Rhus*,
Olea, *Ziziphus*)

Menophra nycthemeraria



Registos da REBN



J F M A M J J A S O N D

Distribuição nacional



J F M A M J J A S O N D

Envergadura
36-44 mm

Plantas hospedeiras
Polífaga (e.g. *Juniperus*,
Genista, *Cytisus*)

Legenda: nos mapas "Registos da REBN" a cor laranja representa as regiões onde a espécie foi avistada pelas estações pertencentes à REBN; a cor branca as regiões onde existem estações, mas a espécie não foi avistada; a cor cinza as regiões onde não funcionaram estações em 2021. Nos mapas "Distribuição nacional" a cor verde representa a distribuição nacional da espécie. Por baixo de cada mapa encontram-se assinalados os meses em que ocorreram os registos nas Estações (a laranja) e os meses conhecidos para a ocorrência da espécie (a verde).

Imagens: *M. abruptaria* e *M. japygiaria* © Ana Valadares; *M. nycthemeraria* © J. Teixeira.