

Em Portugal continental estão referenciadas 4 espécies do género *Trigonophora* (Hübner, 1821), pertencentes à família Noctuidae. Dessas, observaram-se 2, em 22 das estações que integram a REBN, num total de **165** indivíduos, **2** *T. jodea* e **163** *T. flammea*.

Trigonophora jodea



Registos da REBN



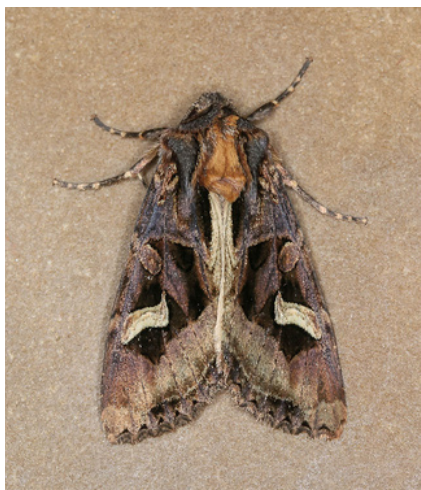
J F M A M J J A S O N D

Distribuição nacional



J F M A M J J A S O N D

Trigonophora flammea

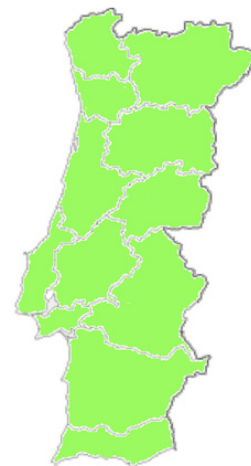


Registos da REBN



J F M A M J J A S O N D

Distribuição nacional



J F M A M J J A S O N D

Legenda: nos mapas "Registos da REBN" a cor laranja representa as regiões onde a espécie foi avistada pelas estações pertencentes à REBN; a cor branca as regiões onde existem estações, mas a espécie não foi avistada; a cor cinza as regiões onde não funcionaram estações em 2021. Nos mapas "Distribuição nacional" a cor verde representa a distribuição nacional da espécie. Por baixo de cada mapa encontram-se assinalados os meses em que ocorreram os registos nas Estações (a laranja) e os meses conhecidos para a ocorrência da espécie (a verde).

Por curiosidade, refira-se que:

- quatro estações registaram 53% dos indivíduos da espécie *T. flammea*, avistados em 2021, a Estação do Planalto das Cesaredas (Lisboa), a Estação das Alfambras (Aljezur), a Estação Rio Seco Moth Station (Leiria) e a Estação Sargaço (Lagos);
- um dos registos da espécie *T. jodea* ocorreu na Estação Braga-Carcavelos (Braga) e o outro na Estação Mata de Vilar (Porto).